



SAN LORENZO EN NÚMEROS

DICIEMBRE 2025

CLUB ATLÉTICO **SAN LORENZO** DE ALMAGRO



Queridos socios y socias;

San Lorenzo está en marcha. Un anclaje fundamental de ello es innovar con estrategias de gobernanza abierta, una inquietud no sólo de ustedes sino también de las buenas prácticas de la administración deportiva a nivel global.

Creamos el módulo de gobierno abierto en ADN para que puedan allí saber sobre las estructuras normativas y las gestiones generales de las estructuras del Club.

Presentamos aquí “San Lorenzo en Números” un informe mensual donde compartiremos con ustedes datos generales para que dimensionen la gestión general y su evolución. Mensualmente sumaremos indicadores y mayores precisiones, siempre bajo el ánimo de la apertura, la participación constante y la transparencia.

Martín Saíz, Secretario General del Club.





ESTADO DE SITUACIÓN INICIAL

222 JUICIOS

INICIADOS **CONTRA EL CLUB** DESDE DISTINTOS FUEROS

3.600 MILLONES

DE PESOS EN CONCEPTO DE **DEUDAS IMPOSITIVAS**

Saldo negativo adeudado con la empresa que brinda servicios de ticketera en gestión de cobranzas y pagos que asciende a

3.100 MILLONES DE PESOS

Otras deudas por monto superior a los

2 MILLONES DE DÓLARES

(exjugadores, ex cuerpos técnicos, deudas con bancos, servicios públicos, ART, proveedores, entre otros conceptos).

Cesión de derechos por televisión por un monto que supera los

5.100.000 DÓLARES

y que implican la **pérdida de ingresos mensuales por casi 350 millones de pesos.**

Casos de **inhibiciones deportivas** que ascienden a **5.500.000 dólares**, de los cuales **3.300.000** ya se encuentran **denunciadas en la FIFA**. Y las multas de FIFA por estos casos ya **denunciados de incumplimiento** ascienden a **400.000 dólares**.

La **deuda con el plantel profesional** del fútbol era de **1.700 millones de pesos** con **sueldos adeudados desde septiembre de 2025**. Y de igual manera todas las disciplinas federadas mantienen montos adeudados desde el mes de septiembre.

Dos pedidos de quiebra por un monto de deuda original que asciende a **4.850.000 dólares**.

Al momento de la asunción de la Comisión Directiva Transitoria, **el club carecía de cuenta bancaria en estado de operacionalidad**. Todas ellas se encontraban en situación de inhibición debido a acciones judiciales por incumplimiento de obligaciones contractuales por parte del club. Recordar que **el BCRA califica a los participantes del sistema financiero nacional con un indicador** que mide en función de la performance en base a criterios de riesgo crédito, credibilidad y de cumplimiento y **nuestro club tiene la peor calificación posible (5)**.

NÓMINA EMPLEADOS

45

ADMINISTRACIÓN

Casla Social	3
Contabilidad	5
Secretaria/Presidencia	5
Gcia Gral	1
Compras	1
Marketing	2
Prensa	8
Recursos Humanos	4
Sistemas /Innovación	6
Tesoreria	3
Recepcion/Maestr/Cadeteria	7

27

AV. LA PLATA

At al Socio	10
Administración	3
Maestranza	12
Medicos	2

142

DTO. EDUCACIÓN FÍSICA

Administración	3
Coodinación	8
Profesores Av La Plata	30
Profesores Ciudad Deportiva	93
Utileros	8

87

FÚTBOL AMATEUR

Cuerpo Medico	14
Cuerpo Tecnico Juveniles	25
Cuerpo Tecnico Infantiles	24
Reserva	8
Administración	3
Utileros	6
Maestranza	5
Lavadero	2

38

FÚTBOL PROFESIONAL

Administración	4
Cuerpo Medico	10
Cuerpo Tecnico	3
Secretaría Tecnica	7
Cocina	5
Lavadero	2
Utileros	7

7

POLIDEPORTIVO PANDO

45

CIUDAD DEPORTIVA

Administración	3
At al Socio	7
Maestranza	27
Puertas	4
Medicos	4

35

FÚTBOL FEMENINO

Cuerpo Tecnico	9
Jugadoras	25
Medicos	1

30

INTENDENCIA

Administración	4
Maestranza	19
Espacios Verdes	7

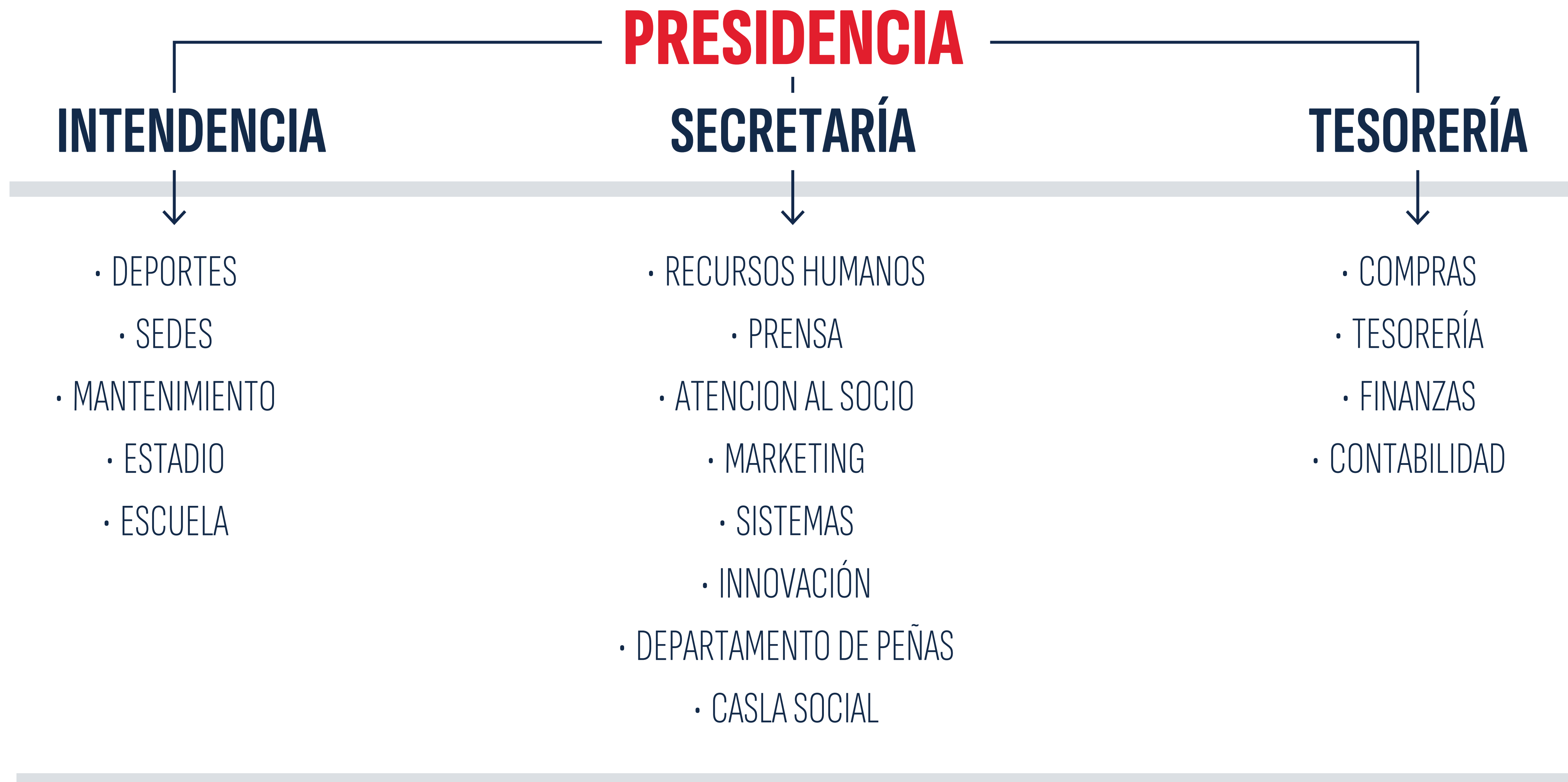
22

PENSIÓN

Cocina	8
Dirección	2
Encargados	9
Maestranza	3

PERSONAL POR REUNION: 115

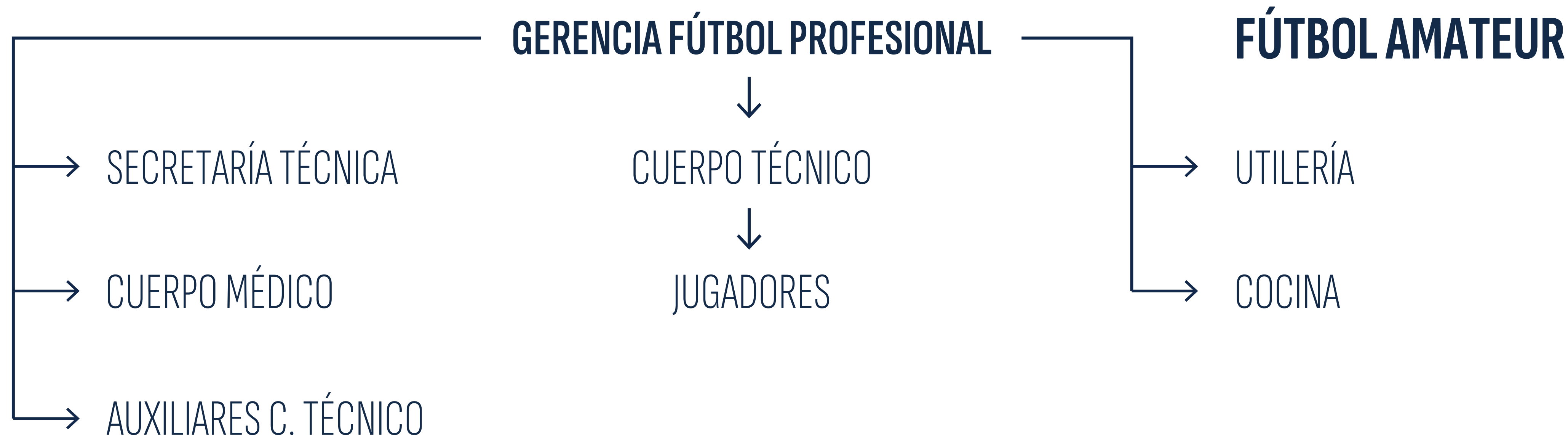
TOTAL 593





FÚTBOL PROFESIONAL

MANAGER



SOCIOS ACTIVOS

MUJERES	19.170	HOMBRES	60.058
EXTERIOR	116	EXTERIOR	503
HIJO	709	HIJO	981
HONORARIO	2	HONORARIO	75
INTERIOR	2353	INTERIOR	10121
PATRIMONIAL	247	PATRIMONIAL	362
PLENO	4717	PLENO	9476
SIMPLE	10760	SIMPLE	34673
VITALICIO	266	VITALICIO	3867

TOTAL SOCIOS ACTIVOS

79.228

ABONOS

ESTADIO PEDRO BIDEGAIN

COCHERAS	1.105
PALCOS	233
PLATEA NORTE	3.601
PLATEA SUR	5.225
POPULAR ESTE	7.599
POPULAR OESTE	3.137

TOTAL

20.900

ABONOS

POLIDEPORTIVO PANDO

CABECERAS	80
GENERAL	81
PREFERENCIALES	110
VIP	27

TOTAL

298



ADN

43.000 USUARIOS REGISTRADOS

25.000 EN EL PRIMER MES

15.000 PERSONAS

PROMEDIO, CONECTADAS LOS DÍAS DE CANJE

+47.000 NOTIFICACIONES

ENVIADAS CON UN 20 % DE LECTURAS

ACCESOS. 85% CABA Y BS AS
15% RESTO DEL PAÍS

96% ARGENTINA
4% EXTERIOR

16 EVENTOS
PUBLICADOS

+250.000
ENTRADAS EMITIDAS



SPONSORS Y PROVEEDORES OFICIALES

IEB+
COCA-COLA
ATOMIK
FLECHA BUS
PEROZZI E HIJO
ENOVA
STRONG
MAROLIO
DOCTORED
AUFREN

BONDA
SKYWORTH
FLOWBACK
GROMANTI
EPSA
KINDERLAND
BRUJULA
ALGABO
VANGUARDIA
DXT

INDUSTRIAS KC
EL SANTO
FARMACIAS PARIS
ARBIA
DISTRIBUIDORA BOEDO
LE SANTÉ
ABERTURAS LEO
BY CLIZA
CHALK
SERVETTE

SAN PATRICIO
DESILLAS
BIGPIZZA
MUNDO BENZ
PB ESTATICA
SINTEPLAST
MEGAPINT
ESPN SUR
LISIKI LITVIN
FLOW

SORARE
CIMES
FIFA COLLECT
TYC SPORTS
ANDREANI



54 SPONSORS ACTIVOS

26 SPONSORS INSTITUCIONALES

5 INDUMENTARIA OFICIAL FÚTBOL MASCULINO

5 INDUMENTARIA OFICIAL FÚTBOL FEMENINO

4 BASQUET

7 VOLEY

8 FÚTBOL PLAYA

3 BOXEO

3 FUTSAL MASCULINO

2 FUTSAL FEMENINO

4 HOCKEY SOBRE CÉSPED

4 ATLETISMO

1 TENIS

2 GIMNASIA RÍTMICA



REDES SOCIALES



1.060.000

SEGUIDORES / FOLLOWERS



450.000

SEGUIDORES / FOLLOWERS



730.000

SEGUIDORES / FOLLOWERS



69.700

SEGUIDORES / FOLLOWERS



765.000

SEGUIDORES / FOLLOWERS



110.015

SEGUIDORES / FOLLOWERS

